

JYVÄSKYLÄN HARRASTAMISEN MALLI

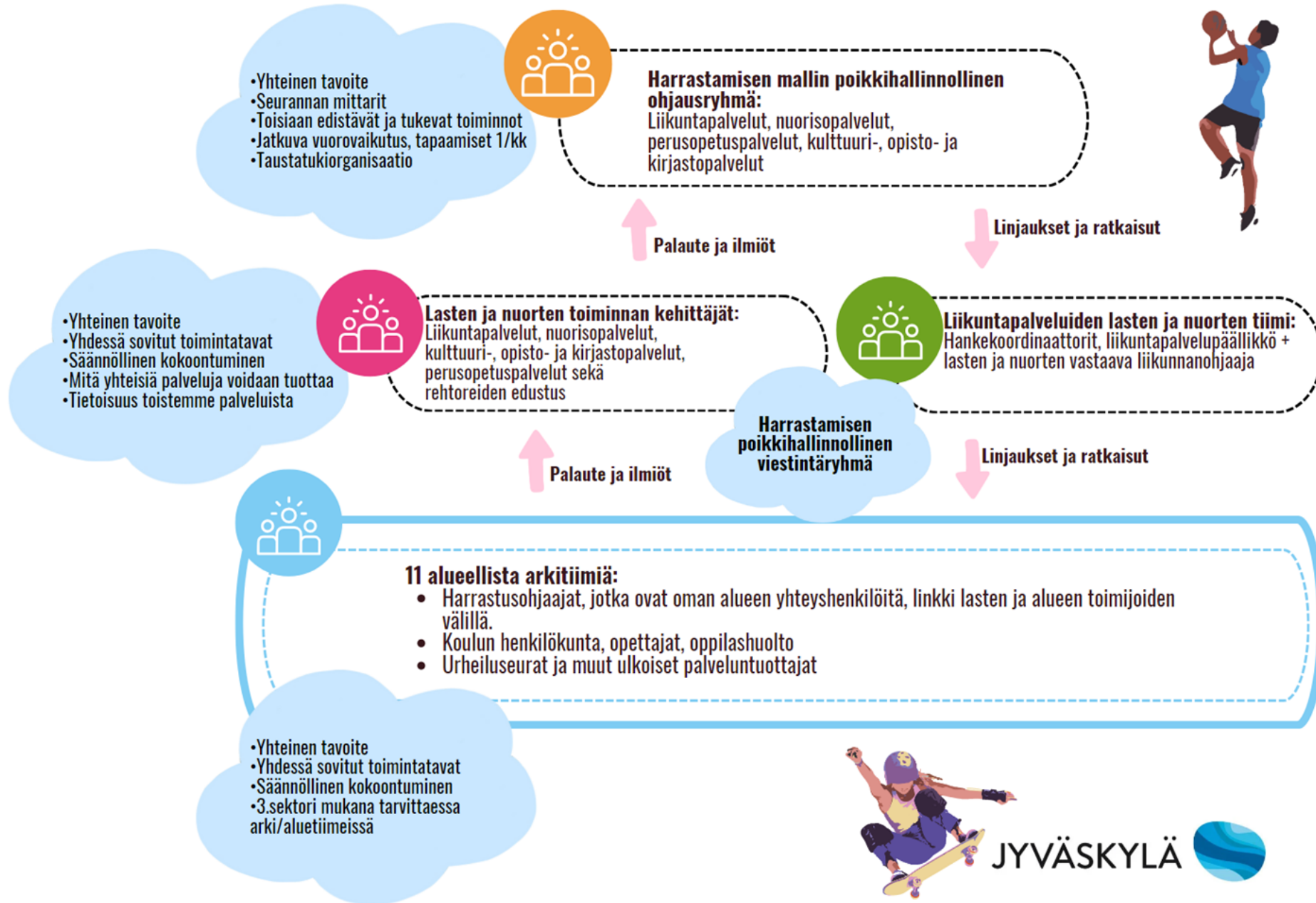
Koordinaattoritapaaminen

12.–14.11.2024

Viking Cinderella

JYVÄSKYLÄ 

YHTEISKEHITTÄMISMALLI JYVÄSKYLÄN HARRASTAMISEN MALLI



JYVÄSKYLÄN HARRASTAMISEN MALLI



Etsi harrastusta



FI

EN

Kenelle



Mitä



Missä



Ilmoittautuminen

Etsi

Tyhjennä

Mitä HarrastusLaturi sisältää?

Löydä lisää harrastuksia: jyvaskyla.fi/harrastukset

- Harrastusryhmiä ja etsivää harrastustyötä
- 1.–9.-luokkien oppilaille
- 208 ohjattua harrastustuntia viikossa 36 eri koululla
- Ryhmiä ohjaavat alueelliset harrastusohjaajat, opettajat ja ulkoiset palveluntuottajat (20 palveluntuottajaa).
- Poikkihallinnollista ja monialaista yhteistyötä
- Lasten ja nuorten [HarrastusLaturi](#)
 - Kaupungin tarjoamat maksuttomat harrastusryhmät sähköisessä kalenterissa
 - Ilmoittautuminen HarrastusLaturin kautta

ALUEELLISET HARRASTUSOHJAAJAT

- Ydintiimiin kuuluu hankekoordinaattori ja 11 alueellista harrastusohjaajaa
- Alueelliset harrastusohjaajat
 - Ovat yhdistelmätyöntekijöitä
 - Työpiste pääsääntöisesti yhtenäiskouluilla
 - 3 koulunuorisonohjaaja-harrastusohjaajaa
 - 2 koulunkäynninohjaaja-harrastusohjaajaa
 - 6 kouluPT-harrastusohjaajaa
 - 1 ohjaajan työ on kohdennettu erityistä tukea tarvitsevien lasten ja nuorten pariin)

KouluPT-toiminta

kouluPT=personal trainer

- Liikkuva koulu ja KouluPT-toiminnan hanke
- Viisi pilottikoulua + erityistä tukea tarvitsevat oppilaat
- Vähänliikkuvat oppilaat
- Erityinen kohderyhmä 4.-5.lk ja 7.-8.lk oppilaat - yhteys Move mittauksiin
- Liikuntaneuvontaa koulupäivän aikana yksilö- ja ryhmätapaamisina
- KouluPT:lle ohjaututaan monin eri tavoin (oppilas, huoltaja, oppilashuolto, opettaja, terveydenhoitajan lähete)
- Kesto n. 3kk, 1-5 tapaamista + seuranta
- Kirjaus potilastietojärjestelmään
- Hankkeessa osallistetaan kehittämistyöhön oppilaita ja huoltajia
- Tiivis yhteistyö Hyvinvointialueen kanssa



11 alueellista harrastusohjaajaa

Harrastusohjaajan ensisijainen toimipiste on pääsääntöisesti yhtenäiskoululla (koulun nimi on lihavoitu). Organisoii lisäksi alueen alakoulujen harrastuksia.

Lisäksi alakouluilla on yhteyshenkilöitä mm. avaimien annossa, ovien avaamisessa ja tilojen näytössä

Pohjoisen alueen koulut

Mankola
Savulahti
ho-kno 40/60

Palokka
Jokela, Keski-Palokka
ho-pt 75/25

Tikkakoski
Luonetjärvi,
Liinalampi,
Puuppola
ho-pt-lo 60/25/15

Itäisen alueen koulut

Huhtasuo
Kangasvuori, Halssila
ho-pt 75/25

Vaajakoski
Jyskä, Tammirinne
ho-kko 40/40

Vaajakumpu
Haapaniemi,
Janakka, Oravasaari
ho-kno 40/40

Läntisen alueen koulut

Kilpinen
Keltinmäki, Kypärämäki
ho-kko 50/40

Viitaniemi (yläkoulu)
Lohikoski
ho-kno 25/75

Kukkula (sairaalakoulu)
päiväkoti-kouluja:
Puistokatu, Kortepohja,
Vesanka, Kuohu
ho-pt 50/50

Eteläisen alueen koulut

Keljonkangas
Sohlberginkatu, Aapistie,
Muuratsalo, Säynätsalo,
Korpilahti, Tikkala
ho-pt 80/20

Kuokkala
Tikka, Nenäinniemi
ho-pt 75/25

Harmaiden laatikoiden alimmalla rivillä on merkittynä työaikaprosentit kyseiseen työtehtävään. Alta löytyvät selitykset lyhenteille.

ho=alueellinen harrastusohjaaja

kno=koulunuorisonohjaaja

kko=koulunkäynninohjaaja

pt=kouluPT (personal trainer, Liikkuva koulu)

lo=liikunnanohjaaja

Vastaa lisäksi erityistä tukea tarvitsevien toiminnasta

ALUEELLISEN HARRASTUSOHJAAJAN TEHTÄVÄT

Harrastusryhmien ohjaaminen

- Suunnittelu, ohjaus, materiaalihankinnat

Etsivä harrastustyö

- Lasten ja nuorten kohtaamista välitunneilla, oppitunneilla, tapahtumissa
- Monialaista yhteistyötä harrastamattomien lasten ja nuorten löytämiseksi
- Harrastuksista viestimistä ja innostamista
- Harrastuksiin ohjaamista kasvokkain, wilman kautta, sähköpostilla ja puhelimitse
- Taloudellinen tuki harrastamiseen (tukimuodoista kertominen/haku)

Koulujen/alueen harrastustoiminnan suunnittelu, organisointi ja raportointi

- Harrastustoiminnan suunnittelu lasten ja nuorten toiveiden perusteella
- Alueiden erityispiirteiden tunnistaminen esim. maahanmuuttajat, erityislapset
- Tilavaraukset rehtoreiden kanssa
- Aikataulut ulkoisten palveluntuottajien ja opettajien kanssa
- Ulkoisten palveluntuottajien opastaminen (tilat, välineet, materiaalit, avaimet)
- Yhteydenpito alakoulujen yhdyshenkilöihin (avaimet ja tilat ulkoisille palveluntuottajille)
- Kävijämäärien tilastointi ja seuranta (lisätiedotus ja ohjaajien muistutus)
- Vakuutusilmoitukset ja turvallisuushavainto-ilmoitukset

Harrastusviestintä omien koulujen osalta

- Lapset, nuoret, huoltajat, koulun henkilökunta, ulkoiset palveluntuottajat
- Wilma, pedanet, digiruudut, koulujen some, ilmoitustaulut, luokkavierailut, välitunnit, tapahtumat, kuulutukset...
- HarrastusLaturi-kalenteri (harrastustietojen syöttäminen, päivittäminen, osallistujat)

Monialainen yhteistyö arkitiimeissä

- Oppilashuolto ja koulun muun henkilökunta
- Ulkoiset palveluntuottajat
- Perheet
- Tiimin viikko/kuukausipalaverit

Ryhmien ohjaaminen

Etsivä harrastustyö

Koulujen/alueen harrastustoiminnan suunnittelu, organisointi, raportointi

Harrastusviestintä

Monialainen yhteistyö

LASTEN JA NUORTEN OHJATUN LIIKUNNAN HARRASTUSPOLUN VISIO



Alueellinen harrastusohjaus

Harrastusohjaaja on oman alueen yhteyshenkilö, linkki lasten ja alueen toimijoiden välillä.

Harrastamattomuuden tunnistaminen ja puheeksi ottaminen

Harrastusohjaus

- Harrastusohjaaja
- KoulupT
- Koulunuorisohjaaja
- Nuorisohjaaja nuorisotiloilla
- Liikuntaneuvonta
- Wilmaviestintä

Tiivis yhteistyö:

- Oppilashuolto
- Hyvinvointialue, kouluterveydenhuolto

Matalan kynnyksen maksuttomat ryhmät

Koulupäivän yhteydessä olevat ryhmät:
Jyväskylän harrastamisen malli

Iltaisin ja viikonloppuisin:
LiikuntaLaturi
LiikuntaVeturi

Alueelliset harrastemessut
Seurojen ja kaupungin kanssa yhdessä

Erityistä tukea tarvitsevien lasten ryhmät
Jyväskylän harrastamisen malli
Jyväskylän liikkuntapalveluiden ryhmät

Taloudellinen tuki perheille:

- Seurojen tukirahastot
- Ulkopuoliset taloudelliset tuet, rahastot.

Seuraharrastus

Harrasteryhmät

Tavoitteelliset ryhmät

Seurojen soveltavan
liikunnan ryhmät

Kaupungin tuki seuroille matalan kynnyksen toimintaan:

- Liikunta ja tila-avustukset, seurojen harrastetoiminnan tukena.
- Seurafoorumit/yhteinen dialogi

Lasten ja nuorten ohjatun liikunnan harrastuspolun visio on ollut kehittämisen kohteena Harrastamisen Suomen mallin kehittämishankkeessa vuonna 2023–2024.

Harrastuspolkua sovelletaan myös taiteen ja muun harrastamisen puolelle.



JYVÄSKYLÄ



KIITOS

Jyväskylän harrastamisen mallin

hankekoordinaattori

Reeta Jääskeläinen

reeta.jaaskelainen@jyvaskyla.fi

040 662 0085

JYVÄSKYLÄ 